

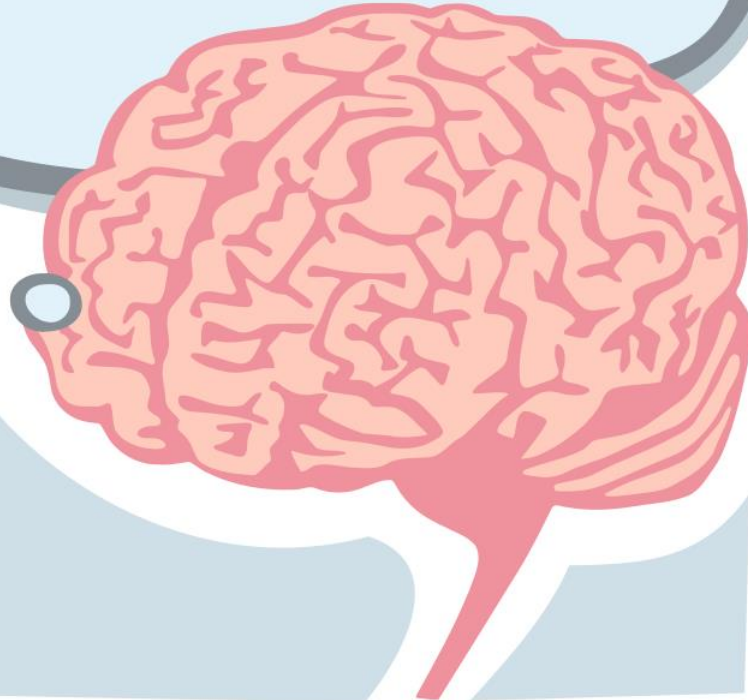


UNIVERSIDAD DE
COSTA RICA

EOEE

Escuela de
Orientación y
Educación Especial

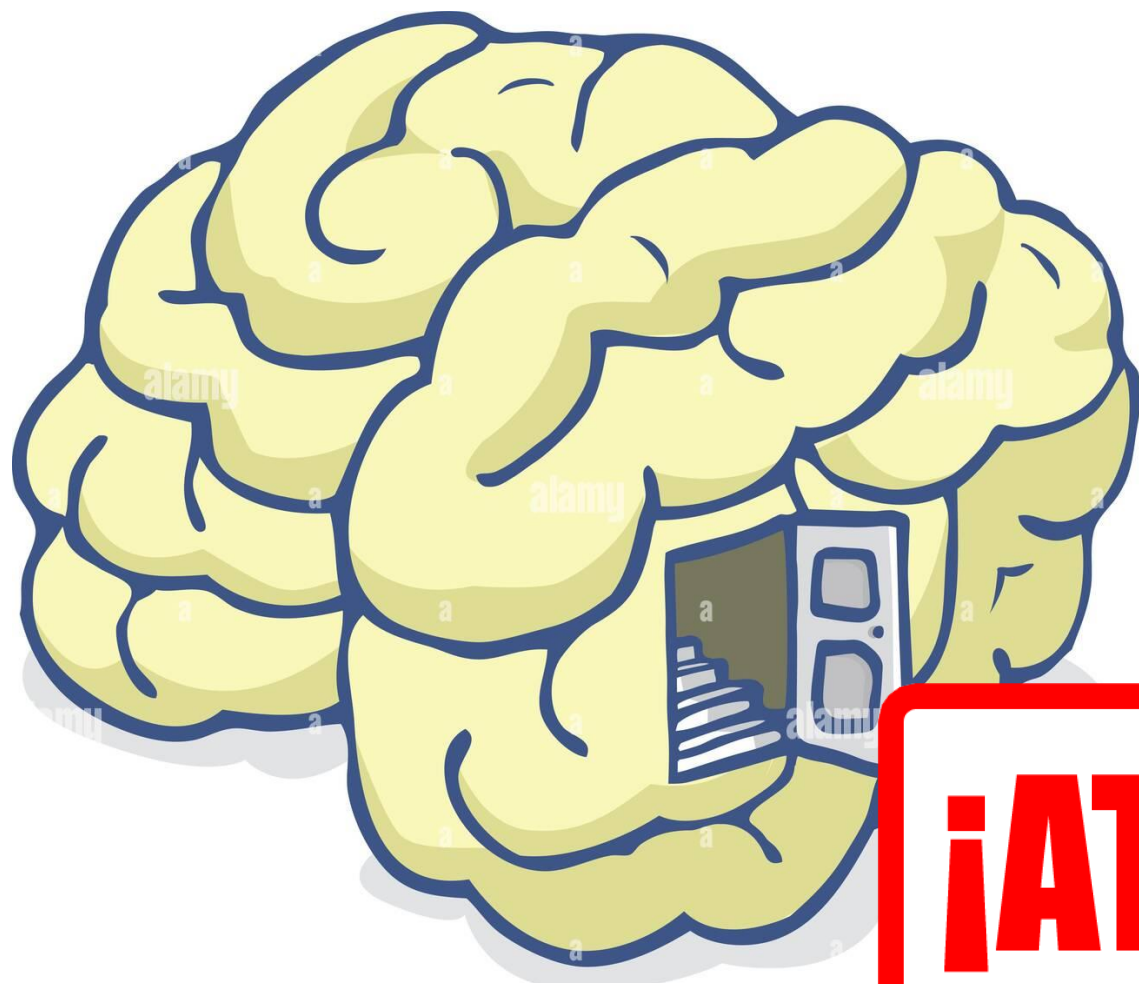
TDAH



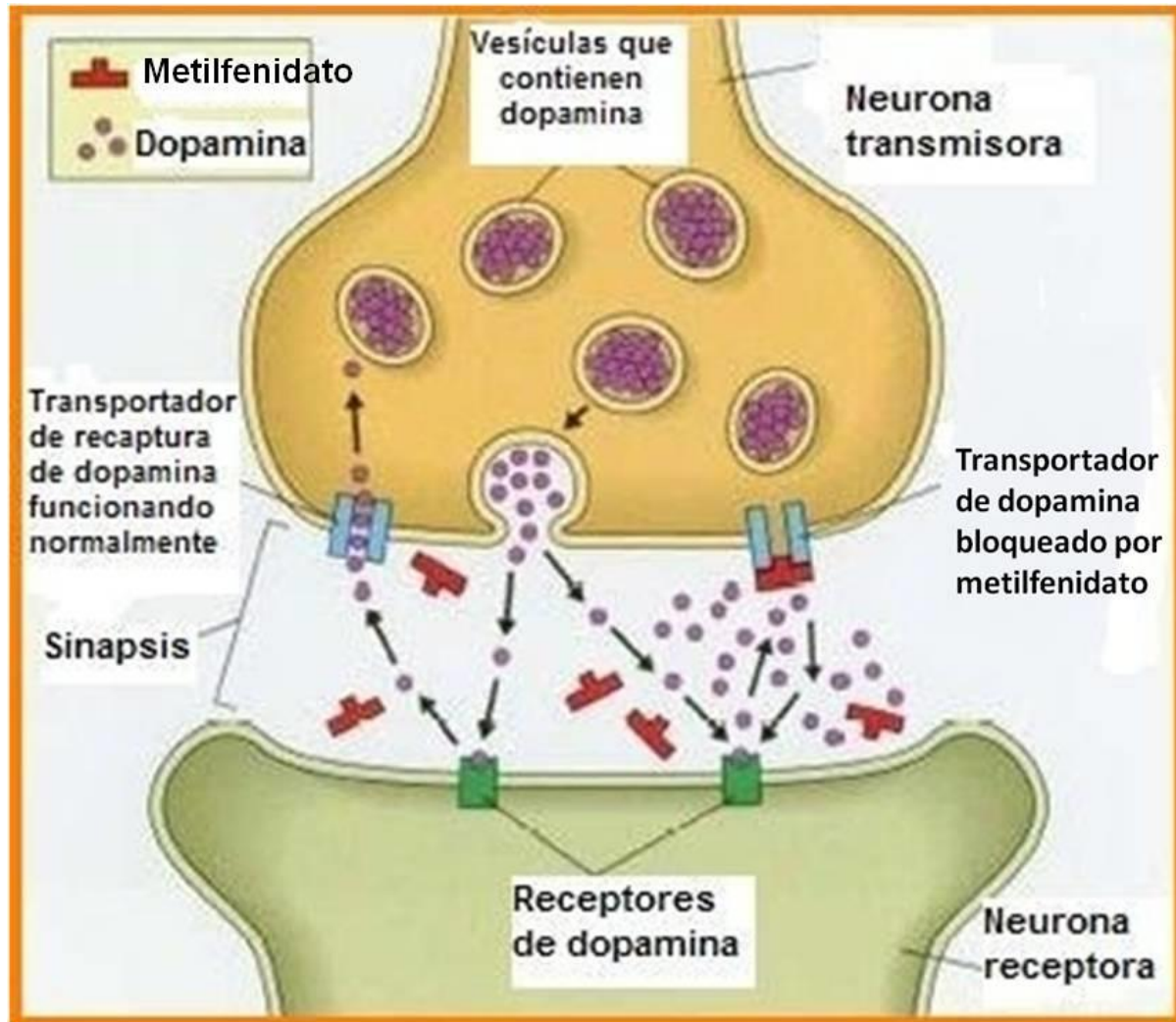
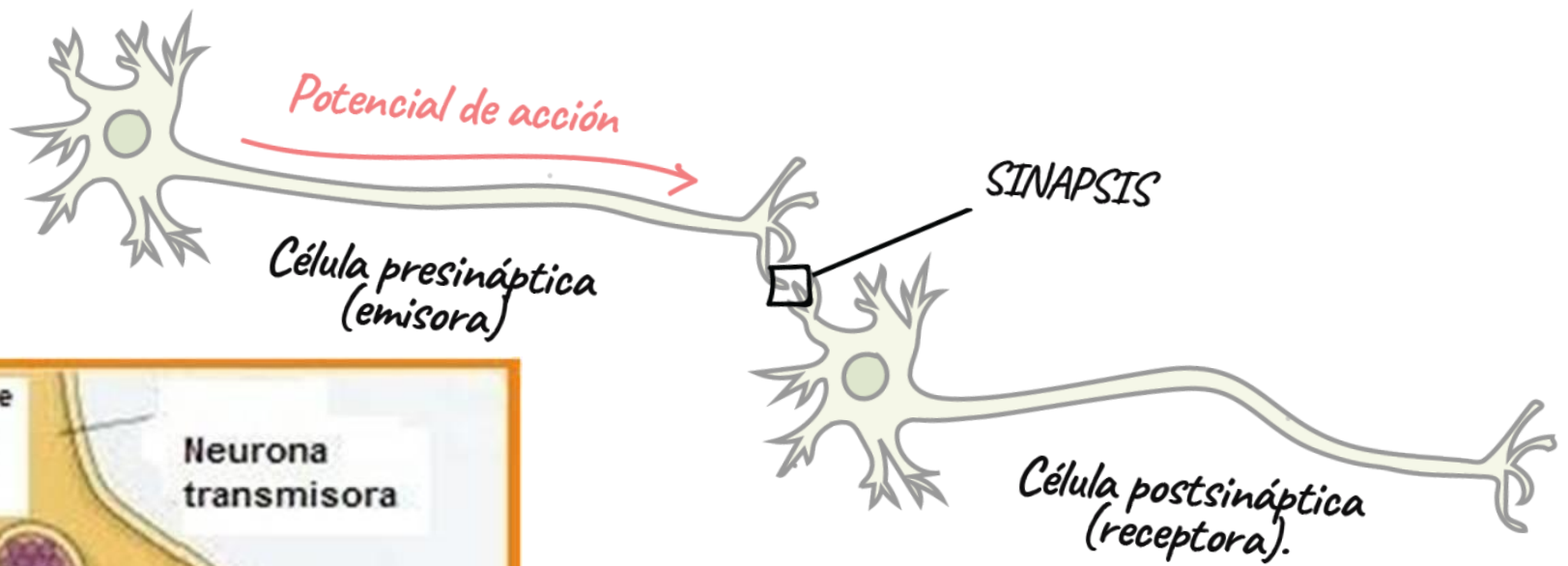
Dra. Viviana Carazo V.

25 de abril 2024



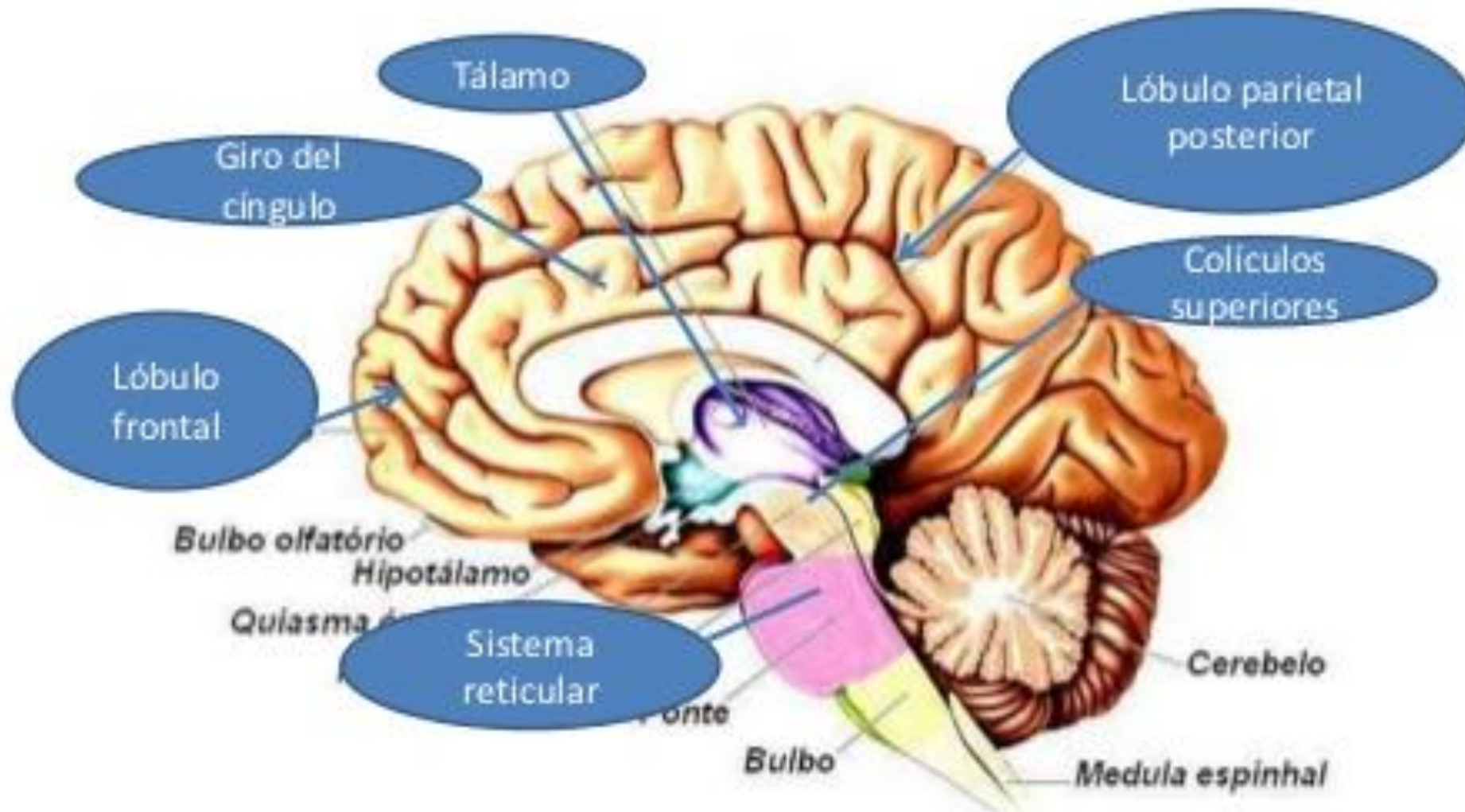


¡ATENCIÓN!



Déficit Atencional

Estructuras encefálicas implicadas en la atención



TDAH, bases genéticas

Se estima una implicación genética del 70- 80 % (Posner et al., 2020); si bien ciertos factores ambientales pueden ejercer un papel modulador que justifique las diferencias en la heredabilidad y en la variabilidad fenotípica del trastorno (Harold et al., 2013; Ramos-Quiroga, 2007)

Trastorno poligénico

Se han identificado doce fragmentos específicos de ADN relacionados con la vulnerabilidad al TDAH (Demontis.et.al 2018)

Eso explicaría el 22% de la heredabilidad

Muchas combinaciones de grupos de genes concretos como de efectos de los diferentes genes implicados

= sinfín de bases genéticas que pueden derivar en la misma condición.

variabilidad sintomática y alta comorbilidad

TDAH, factores ambientales

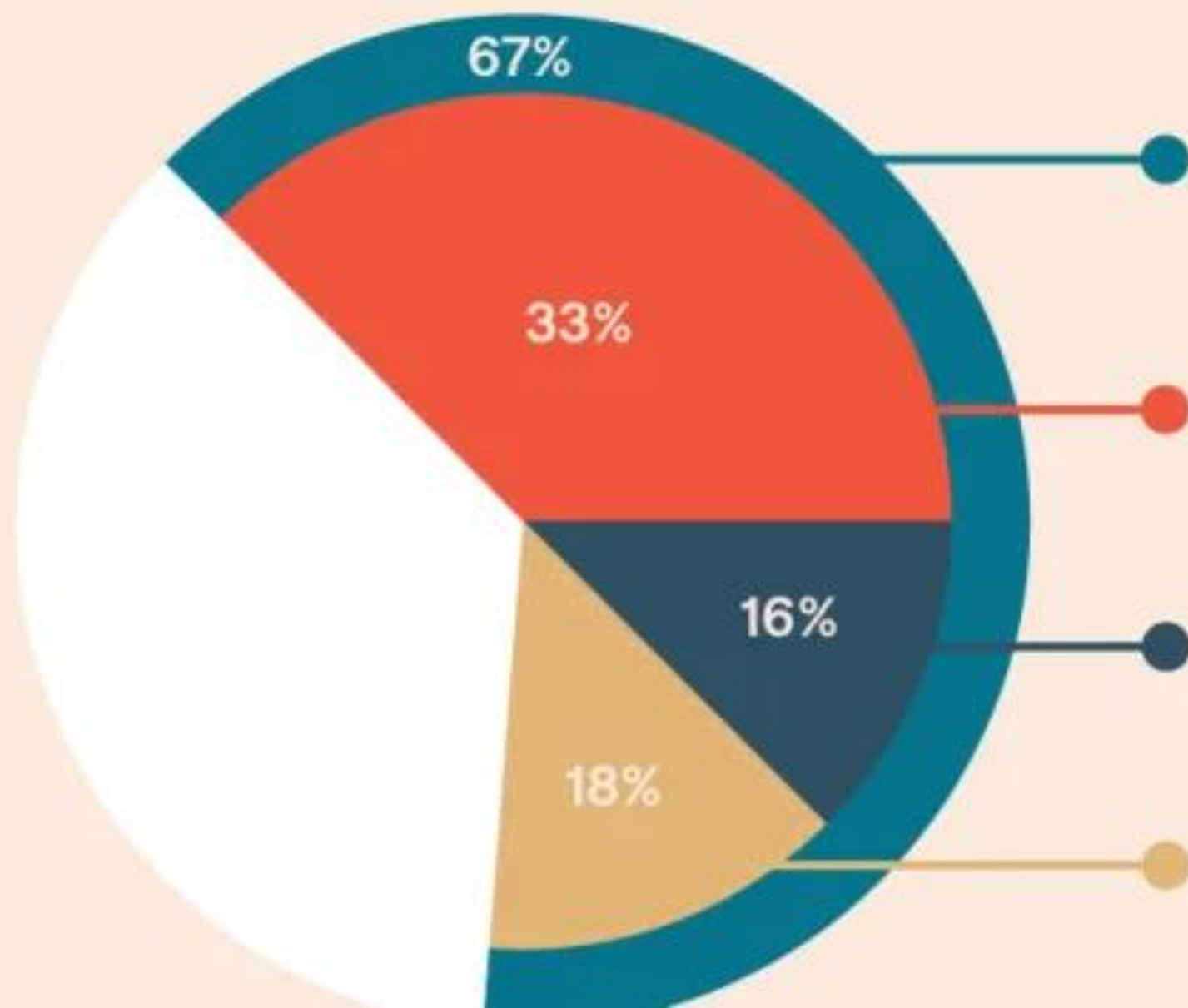
Factores ambientales que pueden ejercer un papel modulador:

Factores prenatales y perinatales, tales como: el uso de oxígeno neonatal, prematuridad, bajo peso al nacer, exposición a neurotóxicos

Disfunción placentaria, edad de la madre inferior a 20 años al momento del nacimiento, estrés durante el embarazo, consumo de fármacos durante la gestación y muchos otros que siguen en estudio.

Factores ambientales de tipo psicosocial, privación temprana severa, maltrato, criminalidad paterna y psicopatología de los padres, entre otros.

Asociación Consorcio de Neuropsicología (2021)



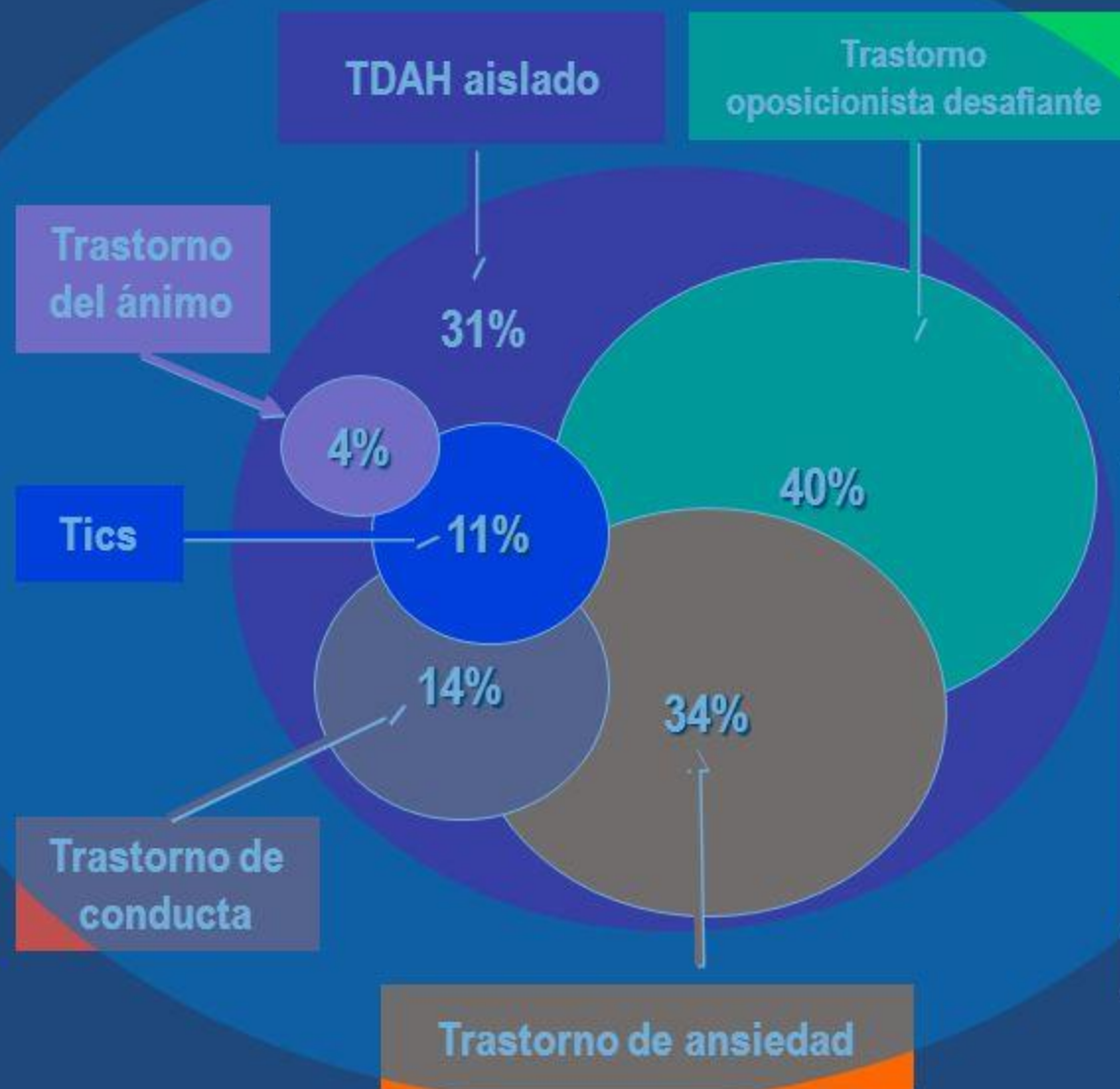
En total, 67% de los niños con TDAH tienen al menos una discapacidad del aprendizaje coexistente o problema de salud mental.

33% de los niños con TDAH tienen una condición que coexiste.

16% tienen dos condiciones que coexisten.

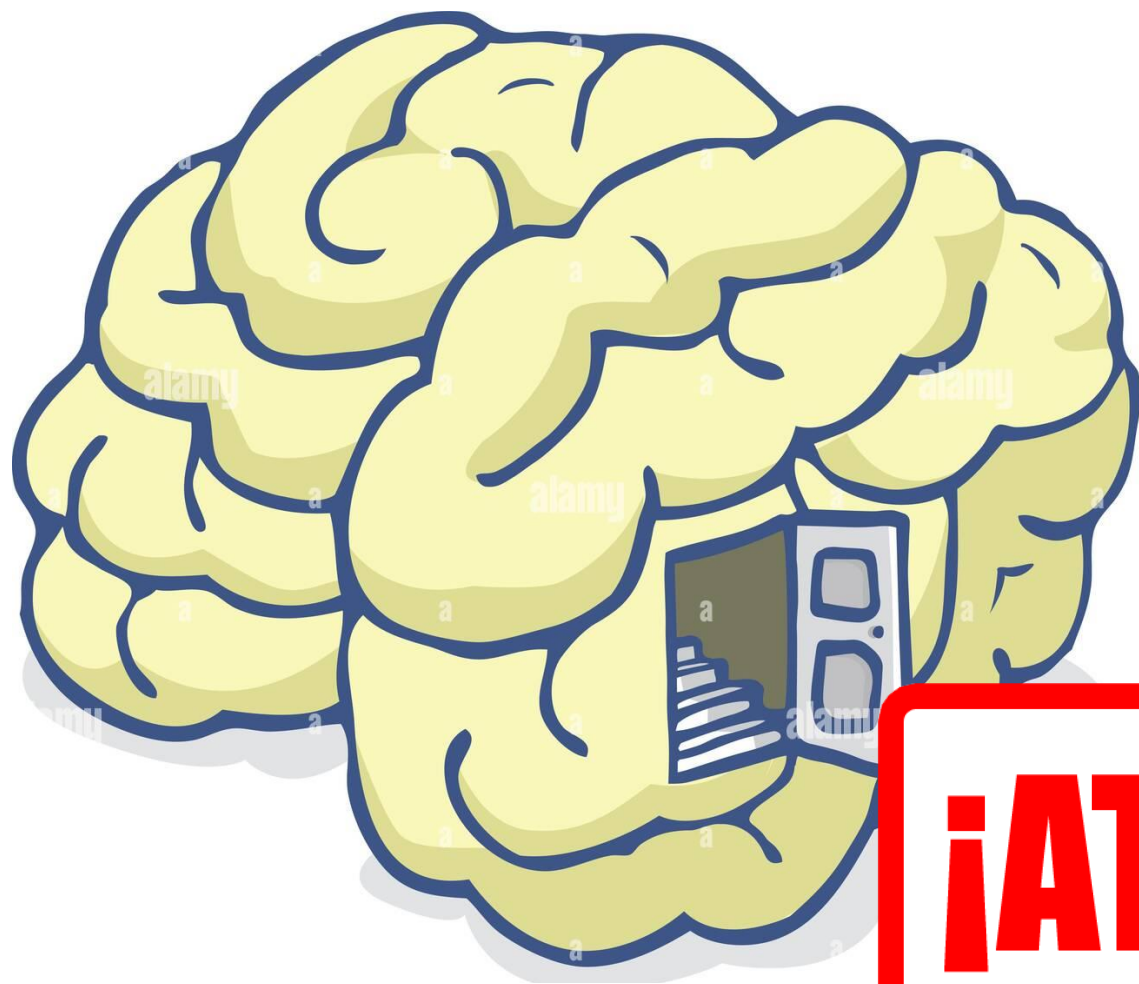
18% tienen tres o más condiciones que coexisten.

Comorbilidad en el TDAH



Dificultades escolares, familiares, personales, afectivas, ... **¿100%?**

Síndrome de Tourette
Trastorno obsesivo compulsivo
TGD (hasta 26%)
Trastorno autista
Trastorno de Asperger
TGD no especificado
Trastornos de la comunicación
Trastornos del aprendizaje
Dislexia (8-39%)
Discalculia (12-30%)
Disgrafía
Trast. del desarrollo de la coordinación (47-52%)
Trastornos de la conducta
Trastornos de ansiedad
Depresión y otros trastornos afectivos
Retraso mental

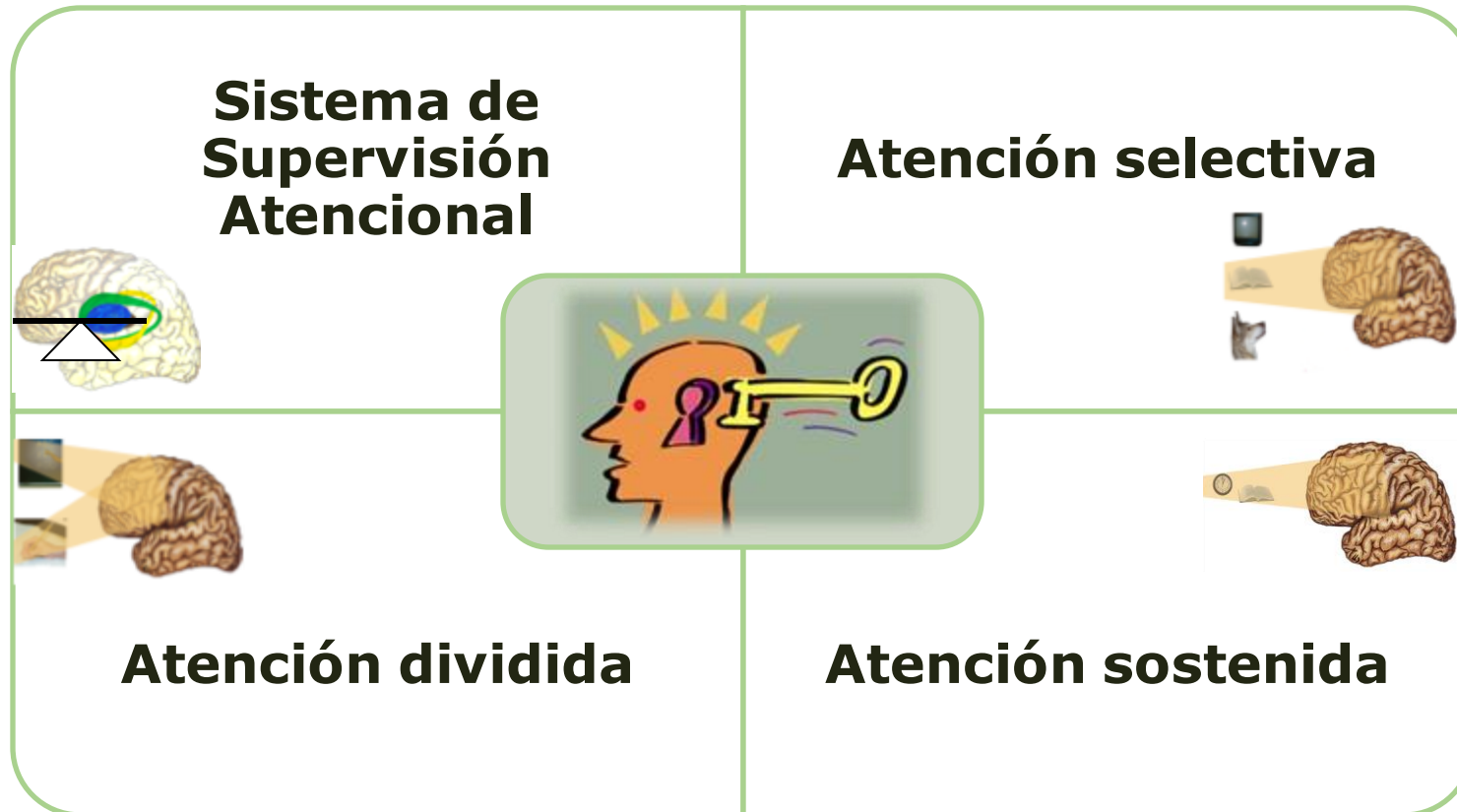


¡ATENCIÓN!



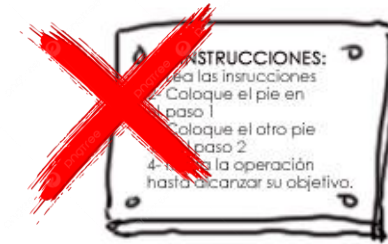


¿Cómo funcionan sus subsistemas atencionales?

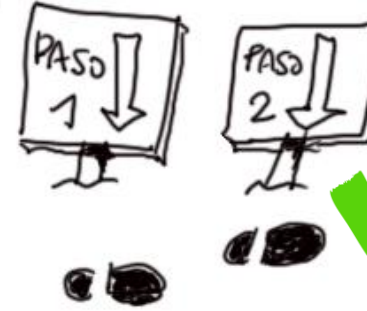




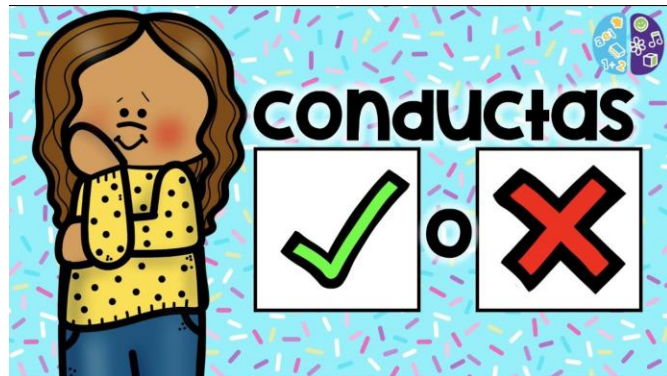
**Establecer y
mantener rutinas**



**Instrucciones
directas y cortas,
una a una**



Corroborar



**Consecuencias
concretas**



Escribir o dibujar



Lugar y forma de estudiar



Valorar las pausas controladas



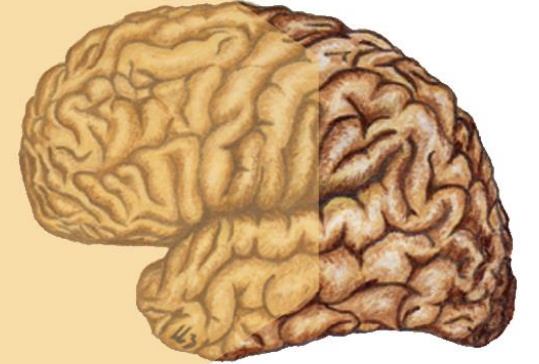


Intensidad

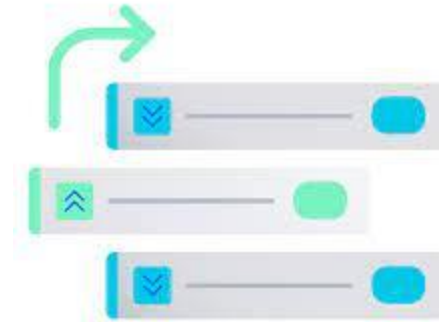
Importancia emocional

Novedad

Asociación con experiencias previas



Ubicación y ambiente de aula



Priorizar el trabajo





Comunicación en todas las vías



Múltiples formas para expresar lo aprendido



**Experimentar
éxito y sentirse
importante**



*Fundación
Cantabria
Ayuda al
Déficit de
Atención e
Hiperactividad*

<https://es.slideshare.net/slideshow/60-recomendaciones-tdah-pdf>

60 Recomendaciones para intervenir el TDAH en el aula



Basado en:

Edward M. Hallowell, MD and John J. Ratey MD
(c) 1992 Modificado y ampliado por el DM. Psiquiatra infantil
Joaquín Díaz Atienza.



***¡Muchas gracias por
tu atención!***