



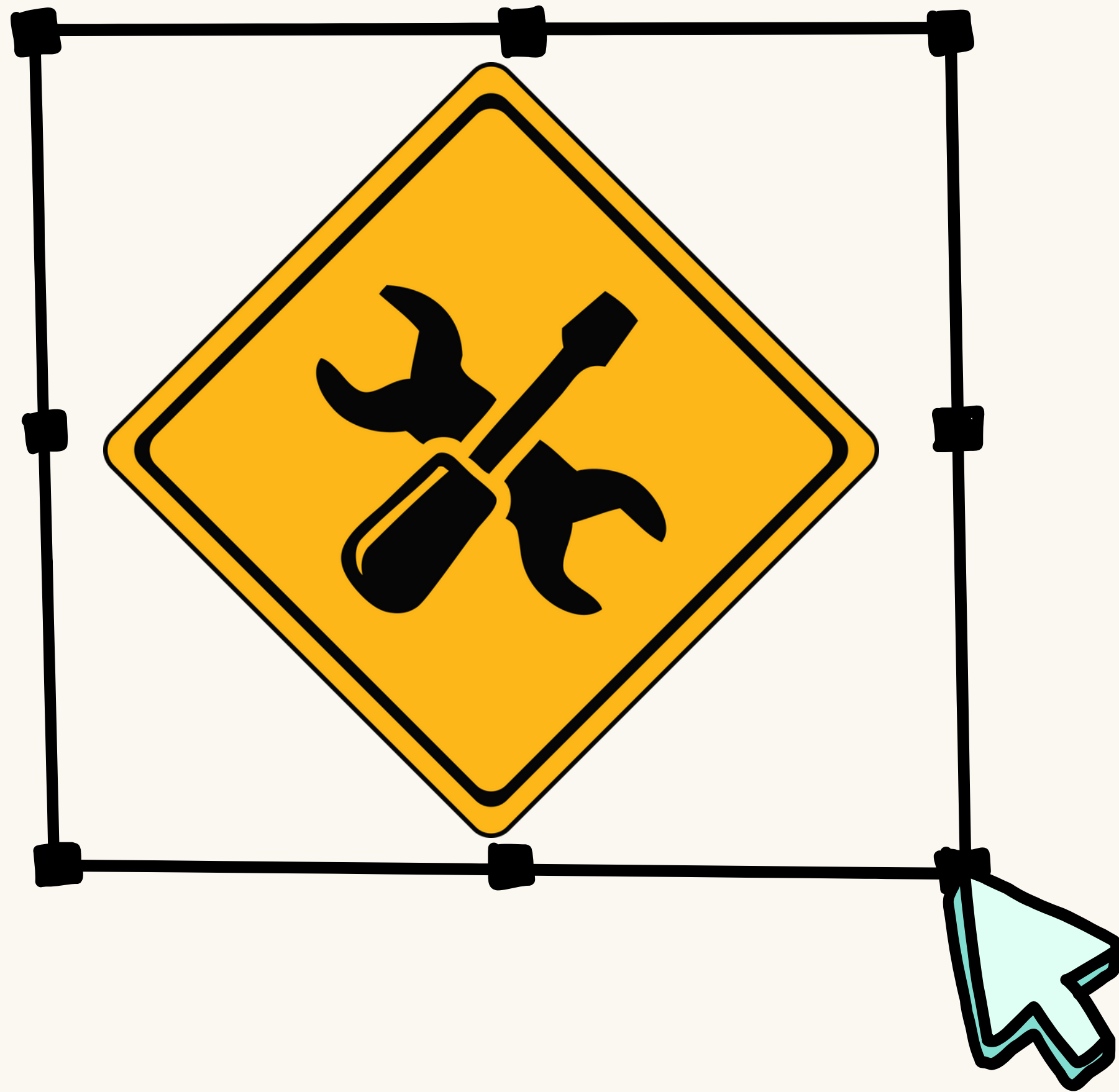
Importancia

del

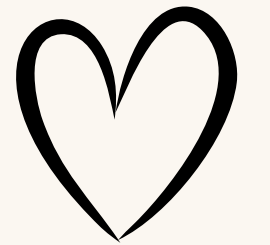


PLAN DE APOYO CONDUCTUAL





Herramienta



Instrucciones de uso.

Altamente efectivo

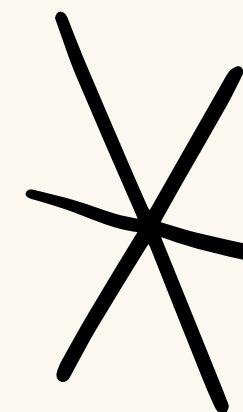
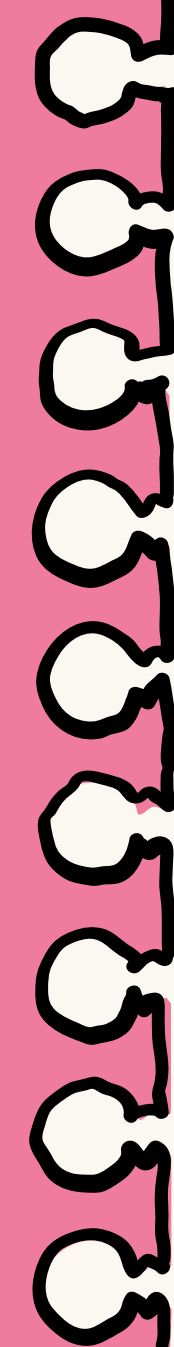
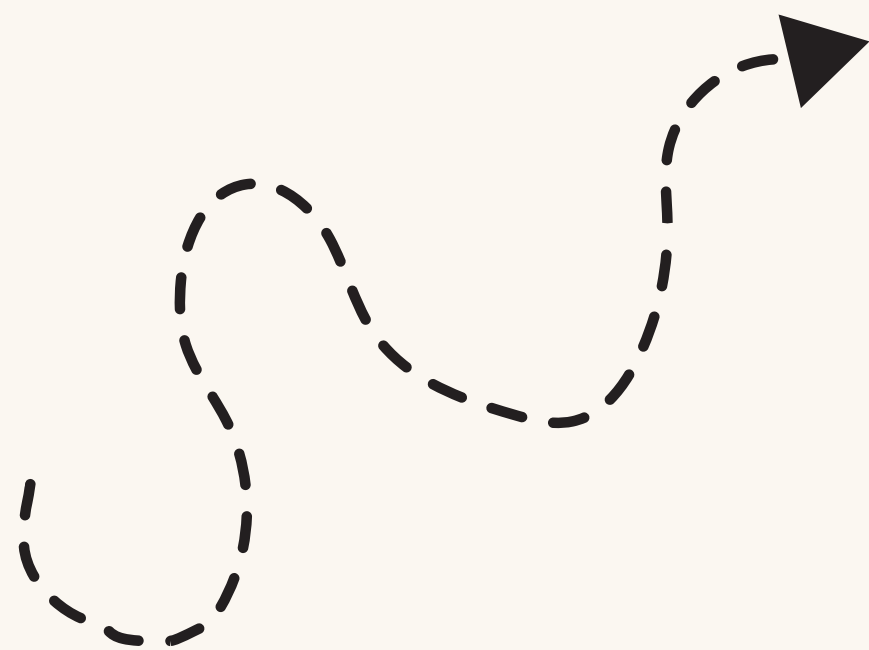
Importante: Requiere de un grupo comprometido y participativo.





Usar para:

- 1. Reducir o eliminar conductas problemáticas.**
- 2. Adquirir o aumentar el uso de conductas o habilidades esperadas.**



Conducta PROBLEMÁTICA

Para lograr apoyos efectivos

- se deben diseñar y proveer en el espacio, las actividades o situaciones donde se genera la necesidad y por parte de las personas que ahí se encuentran.

¿Es o no es?

- Frecuencia.
- Duración - intensidad.
- Impacta la vida cotidiana, los procesos de aprendizaje y de participación

Cumple una función:

- Un recurso al que la persona acude para obtener o evitar algo, para comunicar, para ajustar o adaptarse al entorno,

Concepto

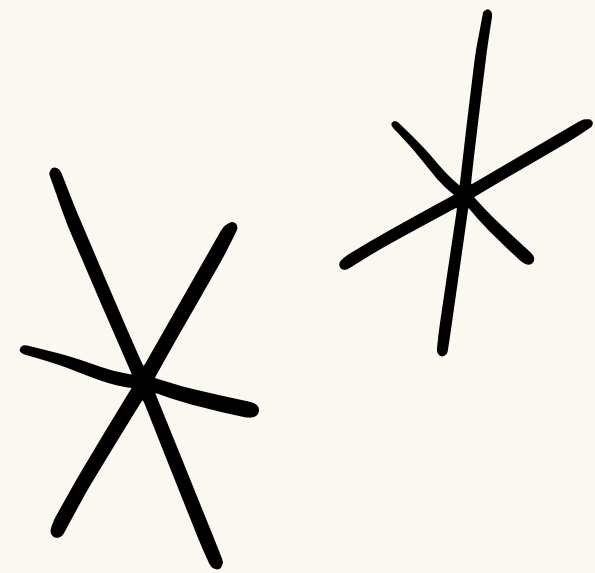
- Comportamiento reto para los servicios de apoyo y destaca la necesidad de modificar la prestación de apoyos para superar tal dificultad comportamental y lograr que la persona alcance una vida satisfactoria en la comunidad.

Se usa para:

- Alertar que la persona con su conducta, está evidenciando que requiere apoyos y lo que corresponde es plantear estrategias para solucionar la situación.

En términos proactivos:

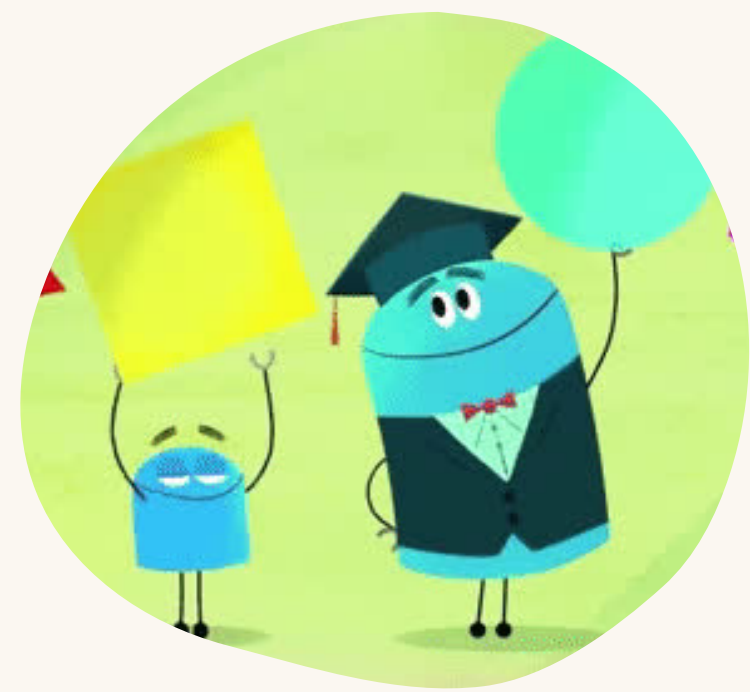
- Expone una situación que debe ser resuelta, mediante el trabajo colaborativo, por la persona y su círculo de apoyo



Trabajo colaborativo



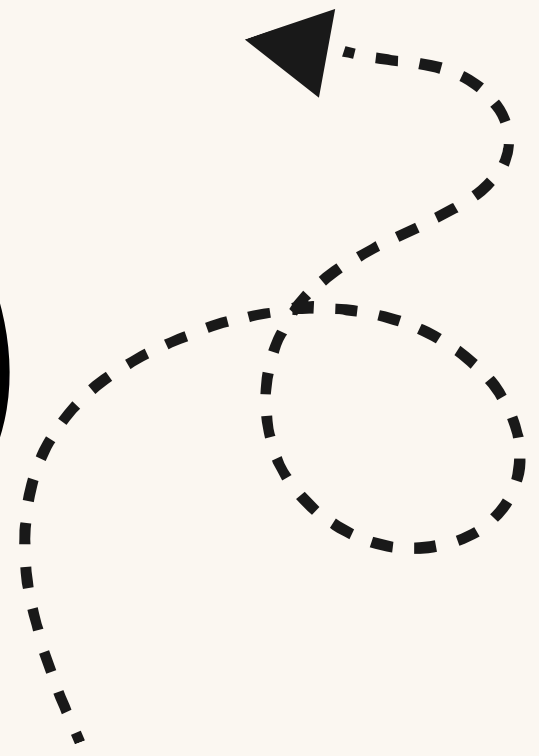
Persona estudiante y familia.



Docentes a cargo y Apoyo Educativo



Personas significativas (Administrativos, Profesionales externos)



CONOZCÁMONOS UN POCO MÁS...

- El Plan de Apoyo Conductual debe realizarse de forma rigurosa y consensuada, mediante el trabajo colaborativo.



**¡Información
y acción!**

Todas las personas que conforman el equipo de trabajo, realizan sus aportes y **asumen su responsabilidad** sobre las estrategias que le corresponden a cada quien.



Procesos para la determinación, implementación y evaluación de los apoyos conductuales:

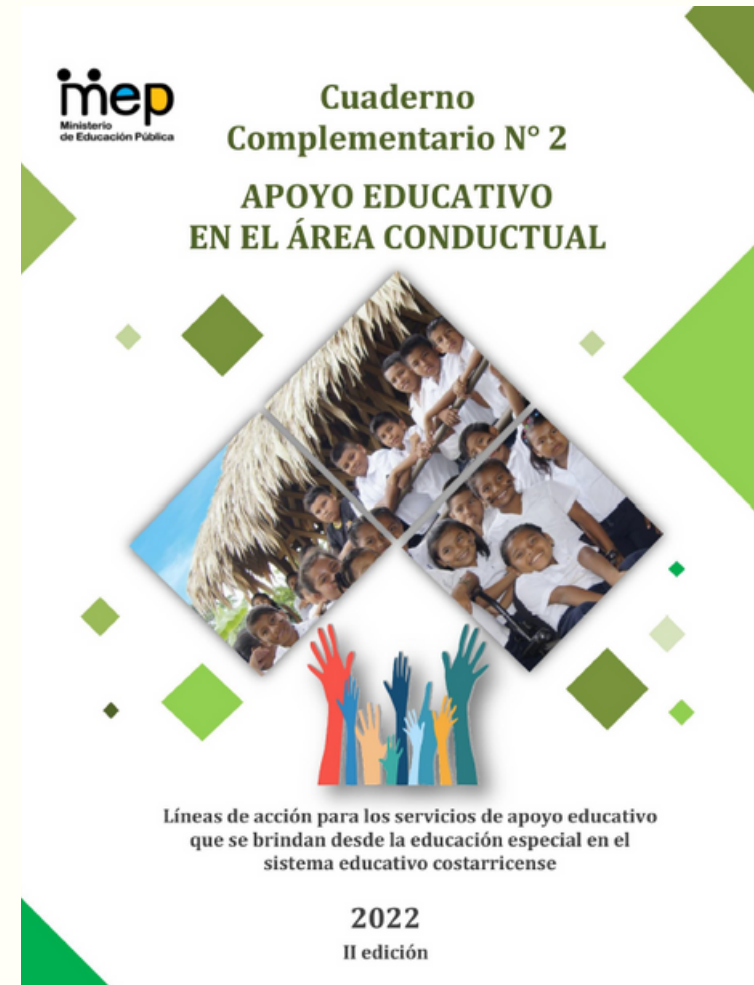
- La Evaluación Funcional.
- El Plan de Apoyo Conductual.
- El seguimiento



EVALUACIÓN FUNCIONAL



CUADERNO COMPLEMENTARIO N°2



RECURSO EN YOUTUBE

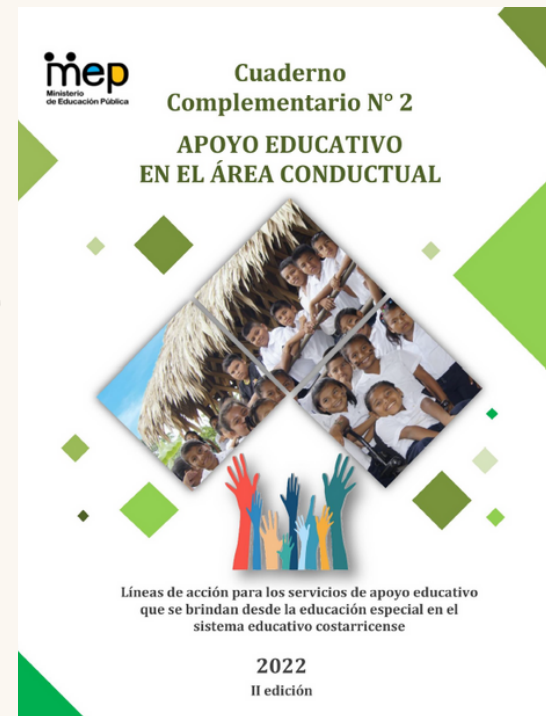




PLAN DE APOYO CONDUCTUAL

RECURSOS DISPONIBLES

CUADERNO COMPLEMENTARIO N°2



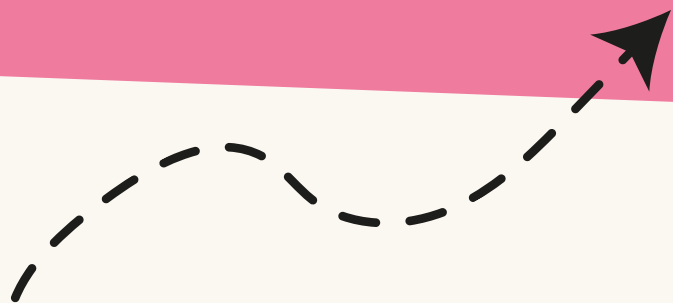
PROGRAMA 12 CAFECITO INCLUSIVO



PROGRAMA 23 CAFECITO INCLUSIVO



WEBINARIO APOYO CONDUCTUAL POSITIVO





SEGUIMIENTO

Criterios - parámetros

Mejora en la calidad de la vida de la persona.

Incremento en el uso de las habilidades que propucimos enseñar.

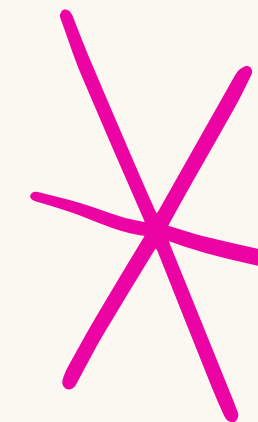
Disminución en las manifestaciones de la conducta problemática.



Muchas



GRACIAS



Material recopilado por Fabián Barrantes Agüero
Asesor Regional de Educación Especial
Dirección Regional de Educación Pérez Zeledón