

## Procesamiento Sensorial del niño y niña con T.E.A.

Características en el desarrollo de niños y niñas de 0 a 7 años dentro del diagnóstico de T.E.A.

Apoyos educativos



Dra. Terapia Ocupacional  
Karina Salas Pastrán  
T.O. 0067

## Diagnóstico de T.E.A.

Trastorno del espectro Autista

Espectro Autista

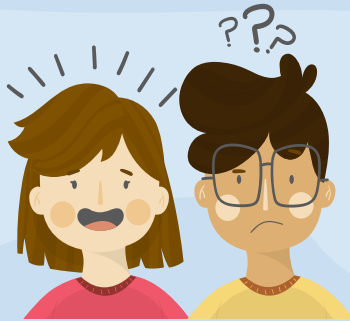


Nivel 1

Nivel II

Nivel III

Dra. Terapia Ocupacional  
Karina Salas Pastrán  
T.O. 0067



Las personas anteriormente diagnosticadas, según el DSM-IV, de Trastorno Autista, Asperger o trastorno generalizado del desarrollo no especificado, actualmente se les aplicará el diagnóstico del T.E.A.

Dra. Terapia Ocupacional  
Karina Salas Pastrán  
T.O. 0067

## Y además de los criterios diagnósticos, debe especificar si:

Se acompaña o no de discapacidad intelectual.

Se acompaña o no de deterioro del lenguaje.

Está asociado a una afección médica o genética, o a un factor ambiental conocido.

Está asociado a otro **trastorno del neurodesarrollo** mental o del comportamiento.

También debe especificarse el nivel de severidad:

Nivel 1: necesita ayuda.

Nivel 2: necesita ayuda notable.

Nivel 3: necesita ayuda muy notable

Dra. Terapia Ocupacional  
Karina Salas Pastrán  
T.O. 0067

# Palabras claves en abordajes

## Integración Sensorial

1. La teoría de la Integración sensorial fue desarrollada por la terapeuta ocupacional Estadounidense Anna Jean Ayres (1998). Según la creadora, se trata del proceso neurológico responsable de organizar las sensaciones que el niño recibe del cuerpo y del entorno para responder de forma adecuada a la demanda ambiental. Las sensaciones que el niño recibe son como impulsos eléctricos que deben integrarse en el cerebro para que reciban un sentido. Si el cerebro no organiza adecuadamente las sensaciones que el niño va recibiendo, esto repercutirá en la vida del niño produciéndose problemas de aprendizaje . De ahí surge la importancia de los sistemas sensoriales.
2. La integración sensorial (IS) es la capacidad de asimilar y dar sentido a la información proporcionada por todas las sensaciones que vienen del cuerpo y del mundo exterior. La IS es necesaria para poder interactuar socialmente, desarrollar el control motriz y aprender. La IS se lleva a cabo en el **cerebro**.

# Que busca: La respuesta adaptativa



## Integración Sensorial

Quien interviene?

Terapia Ocupacional

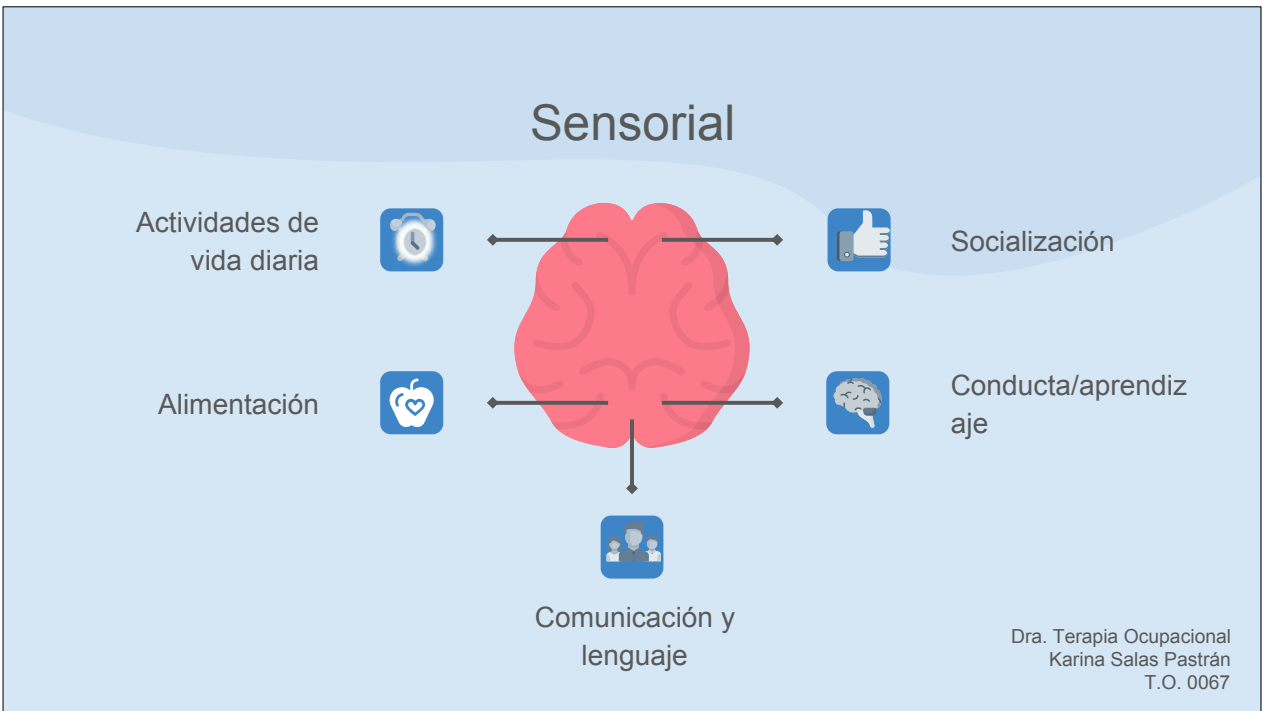
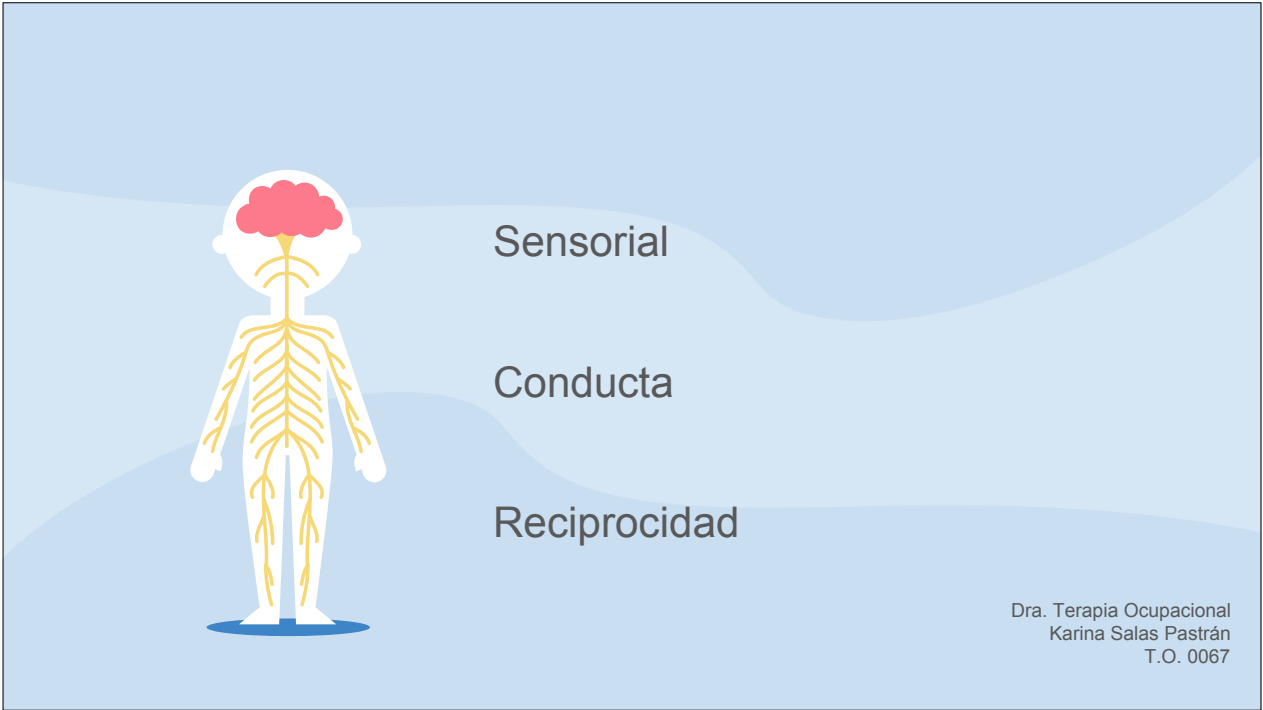
Profesionales  
acreditados

Formación acreditada

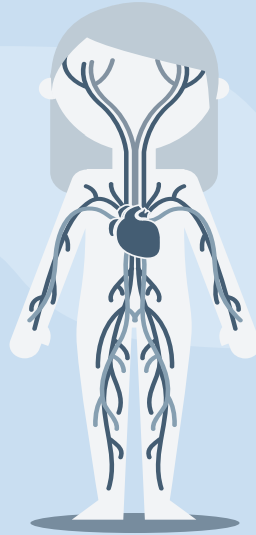
No existe en C.R.  
No es un curso, es toda una  
formación que requiere  
tiempo y acreditación. Que  
además tiene validez  
internacional.

Listado nacional  
Y en trabajo con el C.T.C.R.

Dra. Terapia Ocupacional  
Karina Salas Pastrán  
T.O. 0067



# Sentidos



Dra. Terapia Ocupacional  
Karina Salas Pastrán  
T.O. 0067



Propiocepción



Vestibular



Interocepción

Dra. Terapia Ocupacional  
Karina Salas Pastrán  
T.O. 0067

## Abordajes tempranos y su relevancia para la vida

### INTERVENCIÓN CENTRADA EN LA FAMILIA

El trabajo en **Atención Temprana** con niños pequeños (0-6 años) con dificultades en el desarrollo de la comunicación oral, de la interacción social u otros tipos de retraso en la adquisición de habilidades tiene pautas claras de calidad establecidas de las cuales destacamos algunas:

- Elección de objetivos funcionales, que sean relevantes y tengan significado para el niño y su familia.
- Intervención coordinada y realizada en los distintos entornos: familia-escuela-profesional de referencia.
- Coordinación de recursos (sanitarios, sociales y educativos) para la promoción de la autonomía del niño y calidad de vida familiar.

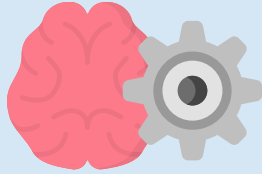
Dra. Terapia Ocupacional  
Karina Salas Pastrán  
T.O. 0067

Si observamos la cantidad de oportunidades diarias que hay para potenciar la comunicación, la participación y la autonomía de los pequeños en las actividades diarias que realizamos juntos, concluimos que hay que formar a los **cuidadores principales** en sus competencias para interactuar con sus pequeños desde un vínculo positivo y de manera efectiva.

Dra. Terapia Ocupacional  
Karina Salas Pastrán  
T.O. 0067

## Definición del trastorno regulatorio

- Según el Manual de clasificación diagnóstica de Zero to Three (0-3) de los desordenes en el desarrollo de la infancia y la niñez temprana



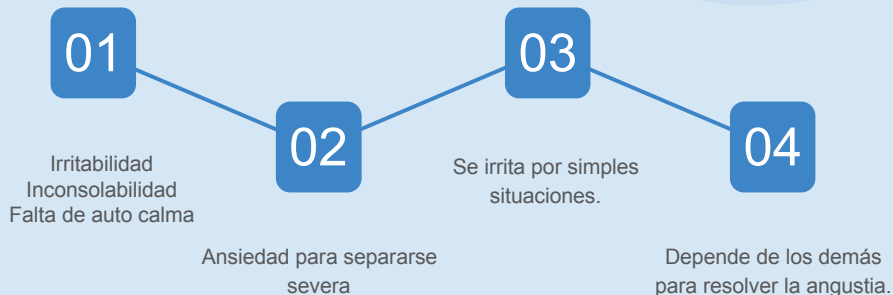
Diferencias en la respuestas a las sensaciones, en el procesamiento de las mismas, y en el planeamiento motor.



Sus problemas se refieren a la manera en que los niños comparten o cooperan, tiene rabietas o son agresivos, como así también el modo en que procesan la información y aprenden. (Greenspan-Wieder, 1994).

Dra. Terapia Ocupacional  
Karina Salas Pastrán  
T.O. 0067

## Síntomas tempranos



Dra. Terapia Ocupacional  
Karina Salas Pastrán  
T.O. 0067

## DESARROLLO DE AUTORREGULACION



LOS HITOS INCLUYEN LA FORMACION DE RELACIONES AFECTIVAS, COMUNICACIÓN RECÍPROCA Y LENGUAJE, EL USO DE UNO MISMO Y DE OTROS PARA CONTROLAR LOS ESTADOS INTERNOS.



MADURACION FISIOLÓGICA.

CAPACIDAD DE RESPUESTA DEL CUIDADOR.



ADAPTACION DE LA PERSONA A LAS DEMANDAS DEL AMBIENTE

Dra. Terapia Ocupacional  
Karina Salas Pastrán  
T.O. 0067

# Coherencia central

- «El desarrollo de la autorregulación se inicia con un primitivo sistema de inhibición de conducta, se desarrolla con la evolución del sistema lucha o huida y culmina con un sistema complejo de implicación social mediado por expresiones faciales y vocalizaciones.»

Dra. Terapia Ocupacional  
Karina Salas Pastrán  
T.O. 0067

## Plan de contención

1. Debe responder a las necesidades actuales del estudiante
2. Partir de sus habilidades
3. Ser comunicado a la familia
4. Incluirse como modificación del currículo educativo
5. Va desde infraestructura, productos de apoyo hasta actividades a realizar en casa.
6. Su principal función es responder a la pregunta: Para que?



Muchas Gracias



Dra. Terapia Ocupacional  
Karina Salas Pastrán  
T.O. 0067